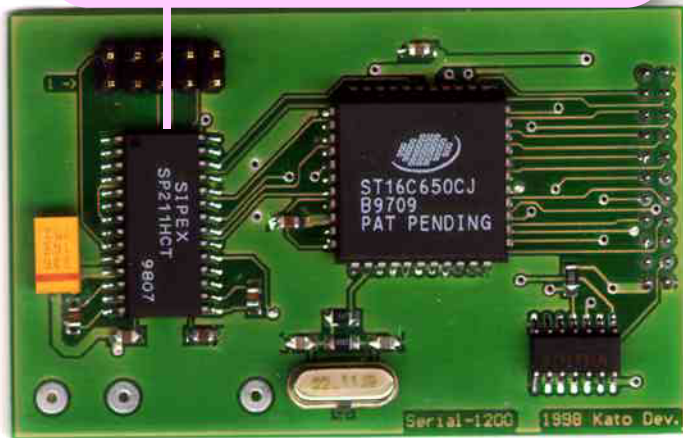


Twister 1200

ultra-schnell und zuverlässig!

min. 460,800 BPS guaranteed by chip manufacturer, 691,200 in series testing



Highlights:

- je 32Byte Sende- und Empfangspuffer
- EOF-Mode (um z.B. für MiamiTCP/IP unnötigen Verwaltungsaufwand intelligent zu umgehen)
- Treiber erreicht echte FIFO-basierende automatische Datenfluß-Steuerung mit Hardwarehandshake (prinzipbedingt **ohne** Überlauffehler!)
- hoher Datendurchsatz von über 33000 Zeichen pro Sekunde bei vergleichsweise niedriger Prozessorauslastung
- einzigartig hohe Bitraten von garantiert 460800 BPS und typisch 691200 BPS
- betreibbar mit allen Vertretern der Melody1200-Serie oder auch alleine
- geliefert mit Zubehör für Montage im A1200-Tower und flexiblem Kabeladapter 9pol-SubD-> 25pol-SubD

Infos:

Twister1200 ist eine sehr schnelle Serielle Schnittstelle für den Amiga 1200. Wie alle unsere NG Produkte kann Twister auch mit Zorro1200 eingesetzt und in einem Amiga mit Zorro-Bus betrieben werden.

Weiterhin kann Twister 1200 auf einer Melody 1200 in einem Amiga 1200 betrieben werden. Mechanische Probleme bei der Herausführung des RS 232-Steckers lassen aber ein Towergehäuse empfehlen.

Twister 1200 ist unseres Wissens nach die derzeit einzige Erweiterung für den Amiga mit funktionierendem, fehlerfreiem HardwareFlow-Control, das Hardware-Pufferüberläufe schlicht unmöglich macht.

term 4.7b '828+ (1.1.97) · Bildschirmname "TERM" Fre 28-Nov-98 23:08

Binär-Datei(en) empfangen

Protokoll **ZModem**
Receiving binary file...

Wild like a Twister!
> 28,000 CPS at 68030
> 33,000 CPS at 68040

Nächste Datei	Freier Platz	übertragungsende	8.332.288 Bytes (85% gefüllt)	Heute 23:09:19
Dateiumfang	1.833.392	Zeichen/Sekunde	28.069	
Davon übertragen	441.344	Zeichenverzögerung	-	
Gesamtumfang	-	Packet-Verzögerung	-	
Davon übertragen	-	Packet-Typ	-	
übertragene Dateien	-	Prüfsummen Typ	CRC-32	
übertragene Blöcke	431	Blockumfang	1.024	
Erwartete Zeit	00:00:36	übertragungsfehler	0	
Verstrichene Zeit	00:00:15	Zeitüberschreitungen	0	

42% übertragene Daten 8:00:21 Verbleibende Zeit

Datei überspringen Reihenübertragung abbrechen übertragung abbrechen

Status	Empfang.	Proto.	Zmodem	Baudr.	691.200	Zeit	23:00:22
Puffer	Aufnahme	Term.	ANSI/VT220	Param.	8-Keine-1	Online	00:00:00

Rüdiger Gruner Bürotechnik

<http://www.katodev.de/sales>

E-Mail: sales@katodev.de

Tel : +49 (0)40 72910478

Fax : +49 (0)40 71098761

<http://www.katodev.de>

KATO
Development Group

DCE Computer Service GmbH

<http://www.dcecom.de>

E-mail: sales@dcecom.de

Tel : +49 (0)208 660673

Fax : +49 (0)208 630496